



PHARe

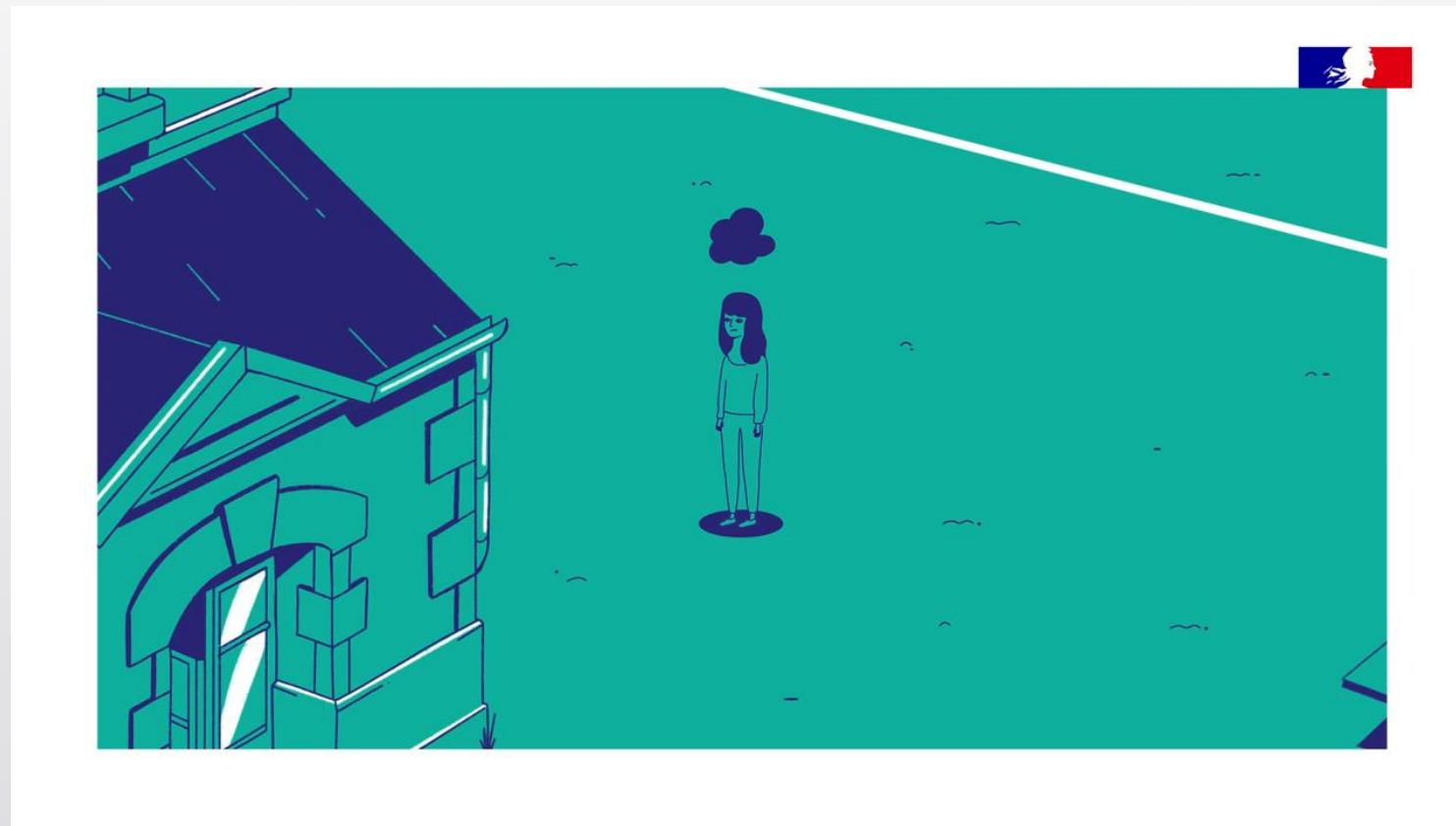
Programme français de lutte contre le harcèlement à destination des écoles et des collèges

Circonscription de Denain

Groupe de travail des directeurs

Projet pHARe

pHARe





Qu'est-ce que le programme PHARE?

- C'est un plan de prévention du harcèlement à destination des écoles fondé autour de **8 piliers**:
 - **Mesurer** le climat scolaire.
 - **Eduquer** pour prévenir les phénomènes de harcèlement.
 - **Former** une communauté protectrice de professionnels et de personnels pour les élèves.
 - **Intervenir** efficacement sur les situations de harcèlement.
 - **Associer** les parents et les partenaires et communiquer sur le programme
 - **Mobiliser** les instances de démocratie scolaire (CVC, CVL) et le comité d'éducation à la santé, à la citoyenneté et à l'environnement
 - **Suivre l'impact** de ces actions.
 - **Mettre à disposition** une plateforme dédiée aux ressources

2 niveaux de labellisation

pHARe1

- s'engager pour 2 ans à mettre en place le programme
- Constituer une équipe ressource de 5 personnels en charge de l'application du protocole
- Formaliser le protocole de traitement présenté en CECSE et au CVC puis voté en conseil d'école et explicité aux familles, aux élèves et aux personnels.
- Former une équipe d'élèves ambassadeurs collégiens
- Mettre en place un atelier de sensibilisation pour les familles et les parents
- Participer au temps fort du programme (voir les dates à retenir)
- Organiser 10 h d'apprentissages annuelles pour les élèves du CP à la 3ème





pHARe2

Les écoles et les établissements :

- S'inscriront dans un processus continu de mise en place du programme .
- Mesureront le climat scolaire.

Quelques dates à retenir....



Septembre:

- Constitution de l'équipe ressource

Octobre:

- Inscription au concours NAH

Novembre:

- Journée NAH
- Début des formations des personnels et des ambassadeurs collégiens

Décembre:

- Formalisation du protocole

Février:

- *Safer Internet Day*
- Envoi des productions du concours NAH (phase académique)

Mai:

- Concours NAH (phase nationale)



Définition du harcèlement (Sylvie Condette)

pHARe

« Le harcèlement se caractérise par la signalisation d'une personne ou de plusieurs personnes à qui le harceleur (ou les harceleurs) fait (font) subir, de manière répétée, et avec plus ou moins d'intensité, des remarques désobligeantes, des moqueries, des vexations mais aussi des mises en situation déplaisantes voire dégradantes, qui toutes ne poursuivent qu'un seul objectif: imposer par différentes formes de contraintes un état de domination ».

Les caractéristiques et les différentes formes **pHARe**

une conduite
inadaptée
d'un élève
envers un
autre avec
une intention
de nuire

la répétition
des faits dans
la durée

le déséquilibre
des forces:
relation
dominant/
dominé

Différentes formes:

- Verbales (insultes, moqueries rumeurs)
- Corporelles (pousser, pincer, contraindre à certaines actions...)
- Matérielles (vols, cacher des objets, racket...)
- Relationnelles (rejet, exclusion...)
- Numériques (via les sms, les réseaux sociaux en postant sans autorisation des photos ou des textes à caractère humiliant)

Comment agir ?

pHARe



Comment agir ?

pHARe

STRATÉGIE D'ÉQUIPE

LES INCONTOURNABLES

- ➔ Sensibiliser tous les personnels (administratifs et techniques compris) régulièrement et sur le long terme
- ➔ Former des personnes ressources pour la prise en charge
- ➔ Formaliser le circuit d'information dans l'établissement

ACTIONS AU CHOIX

- > Conférence sur site
- > Formation de personnes ressources sur site
- > Organigramme connu de tous (équipe, élèves, parents),
- > Travail sur la communication interne...

COÉDUCATION

LES INCONTOURNABLES

- ➔ Communiquer sur le harcèlement en direction des parents d'élèves
- ➔ Savoir accueillir la parole des parents de l'élève victime ou auteur
- ➔ Suivre les situations de harcèlement avec un retour régulier aux parents

ACTIONS AU CHOIX

- > Courrier
- > Mention sur le site Web
- > Café des parents
- > Liens avec les maisons de quartier
- > Rencontre avec les parents délégués
- > Présentation de projets d'élèves aux parents...

DES ÉLÈVES ACTEURS DE LA PRÉVENTION

LES INCONTOURNABLES

- ➔ Sensibiliser les élèves de façon régulière et sur le long terme
- ➔ Motiver les élèves par des actions concrètes

ATTENTION : un plan qui ne repose que sur des actions conduites par les élèves pour les élèves (*peer to peer*) est contreproductif

ACTIONS AU CHOIX

- > Séances de sensibilisation
- > Création d'affiches, de vidéos, blogs, webradios, cafés-débats
- > Formation d'élèves ambassadeurs contre le harcèlement
- > Lien avec les programmes (sciences, français, histoire...)

Comment agir ?

QUALITÉ DE VIE À L'ÉCOLE

LES INCONTOURNABLES

- ➔ Savoir accueillir les nouveaux arrivants
- ➔ Organiser des événements collectifs
- ➔ Surveiller les espaces communs (cour de récréation, couloirs, sanitaires, installations sportives...)

ACTIONS AU CHOIX

- > Journée de prérentrée
- > Journée d'intégration
- > Rituels d'accueil dans la classe
- > Espace d'écoute
- > Aménagement des espaces de la cour

JUSTICE SCOLAIRE

LES INCONTOURNABLES

- ➔ Mettre en place des règles claires appliquées par tous (adhésion de tous les adultes)
- ➔ Faire participer les élèves à l'élaboration des règles
- ➔ Respecter les principes généraux du droit (individualisation de la sanction...)

ACTIONS AU CHOIX

- > Conseil coopératif en primaire
- > Réunion avec les délégués
- > Mobilisation des conseils à la vie collégienne et lycéenne

PARTENARIAT

LES INCONTOURNABLES

- ➔ Connaître et diffuser aux équipes les ressources locales, académiques, départementales et nationales
- ➔ Organiser des réunions partenariales autour du règlement intérieur
- ➔ Organiser les circuits d'information avec les partenaires
- ➔ S'appuyer sur les partenaires pour le traitement (prise en charge individuelle)

ACTIONS AU CHOIX

- > Proposer des actions partenariales en lien avec les associations, la police, les collectivités
- > Inviter les partenaires aux actions de sensibilisation, faire connaître les actions conduites par l'établissement...

Sensibiliser



Prévenir



Protocole de **prévention** des situations de harcèlement dans les écoles

Former



Mise à disposition de ressources
Former les PE

Prendre en charge



Protocole de **traitement** des situations de harcèlement dans les écoles



10 h annuelles
Actions pour le climat scolaire
Ateliers parents



PROTOCOLE DE TRAITEMENT

pHARe

NON AU HARCÈLEMENT

Protocole de traitement
des situations de harcèlement
dans les écoles





Les invariants repérés // protocole

- Perte de confiance et souffrance
- Personnalité des enfants//relation à l'autre
- Refus d'aller à l'école
- Baisse des résultats scolaires
- Climat de classe
- Manque de communication (élève qui se renferme sur lui-même)
- Changement de comportement



pour conclure:
pHARe : quelles actions ?

pHARe

- **Les actions existantes:**

- La journée internationale contre la violence et le harcèlement à l'école

- Journée nationale

- Campagne thématique 2021: « le cyberharcèlement »

- Concours « non au harcèlement »

Productions primées pour le concours NAH
l'année dernière pour l'école élémentaire

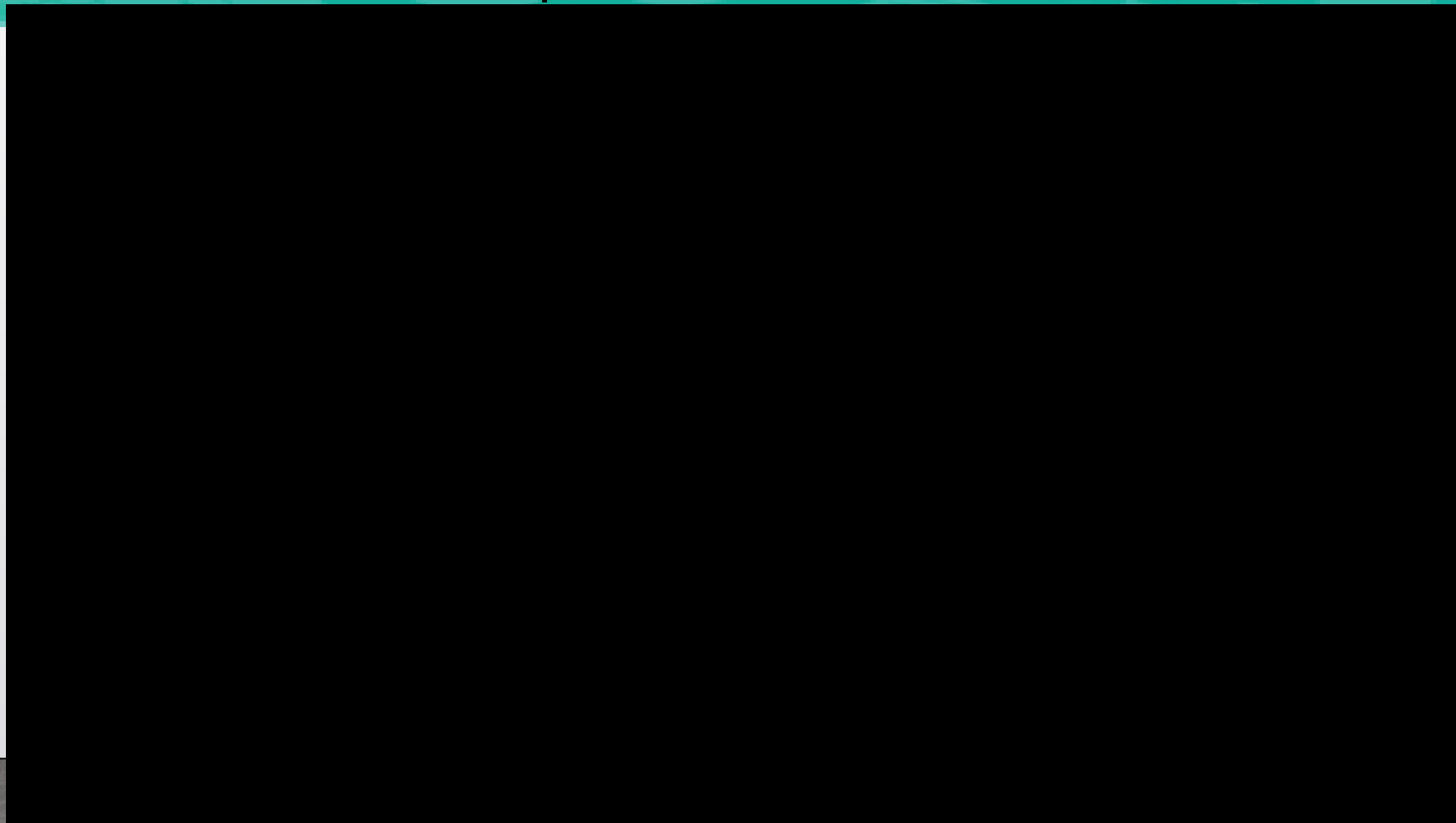
pHARe





Productions primées pour le concours NAH
l'année dernière pour l'école élémentaire

pHARe





Productions réalisées dans notre circonscription Ecole Condorcet Roeulx

pHARe



pHARe : quelles actions ?

pHARe

- **Les actions à prévoir :**

- Elaboration du protocole de traitement
- Présentation du projet pHARe et du protocole au conseil d'école
- Enseignement de 10 heures sur l'année dans chaque classe à partir du CP (se rapprocher de vos référents pour des ressources)
- Ateliers à destination des parents

Les outils de pilotage et l'accès aux ressources **pHARe**

- Scolarité du 1er degré
- Scolarité du 2nd degré
- Examens et concours
- Gestion des personnels
- **Enquêtes et Pilotage**
- Formation et Ressources
- Intranet, Référentiels et Outils
- Support et Assistance
- Ressources documentaires
- Autres


Pilotage Etablissement
☆ Programme pHARe

Accueil Espace documentaire

Espace documentaire

Contenus éducatifs | Documents du programme

Liste des mallettes





Merci pour votre attention